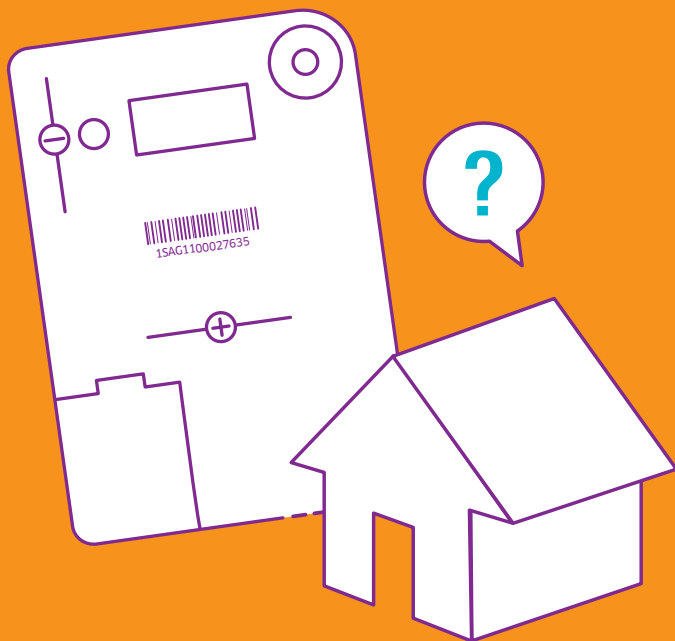


ENERGIEVRAGEN?

VOLG HET STAPPENPLAN!



STAP 1 - KIJK JE FACTUUR NA



IS JE FACTUUR CORRECT OPGESTELD MET DE JUISTE GEGEVENS?

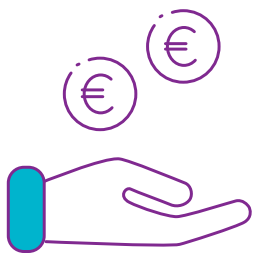
- ▶ Controleer of je naam, adres, busnummer en andere details kloppen.
- ▶ Vergelijk de **EAN codes** op je meter met die op de factuur. Zijn ze hetzelfde? Bekijk jouw gegevens en je verbruik op de website van je energieleverancier. Hiervoor moet je inloggen met jouw account.

WAT IS EEN VOORSCHOTFACTUUR? EN EEN JAARLIJKSE AFREKENING?

Een voorschotfactuur is een **tussentijdse factuur**. Er wordt een inschatting gemaakt van jouw energieverbruik en dit geschat verbruik betaal je al door de voorschotfactuur. De inschatting wordt gemaakt op basis van je meterstand van het afgelopen jaar. Woon je minder dan een jaar op hetzelfde adres? Dan wordt er een algemene **inschatting** gemaakt op basis van je woonplaats en gezinssituatie.



In je contact met de energieleverancier is afgesproken hoe vaak je een voorschotfactuur ontvangt (maandelijks, om de 3 maanden,...).



Let op! Zet je voorschotfactuur **zeker niet te laag**. Anders moet je misschien veel bijbetalen bij de jaarlijkse afrekening.

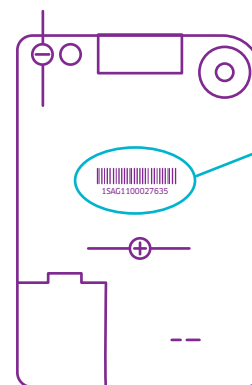


Eén keer per jaar wordt er een **afrekening** gemaakt op basis van de werkelijke meterstanden. Dit is de jaarlijkse afrekening. Betalingen van de voorschotfacturen worden hier in mindering gebracht. Als je **meer hebt verbruikt** dan ingeschat, zal je moeten **bijbetalen**. Verbruikte je **minder** dan krijg je geld **teruggestort**.

WAT IS EEN DIGITALE METER?

Digitale meters sturen **automatisch** gedetailleerde verbruiksgegevens naar Fluvius. **Je moet zelf geen meterstanden meer doorgeven.**

De installatie van een **digitale meter is verplicht**. Fluvius zorgt hiervoor. Ga dus zeker in op de uitnodiging van Fluvius voor de plaatsing van jouw meter.



HOVEEL VERBRUIK IK?

Fluvius (de netbeheerder) kent je verbruik. Gebruik het **EAN-nummer** van je meter om het verbruik van de afgelopen 3 jaar op te vragen.

Meer info vind je op

www.fluvius.be/nl/meters-en-meterstanden



WAT IS HET CAPACITEITSTARIEF VOOR ELEKTRICITEIT?

Op je elektriciteitsfactuur wordt rekening gehouden met de verbruikspieken die je creëert op het elektriciteitsnet. Deze **verbruikspieken** ontstaan door meerdere energievervlindende toestellen tegelijk aan te zetten. Wie hoge pieken creëert, zal meer betalen dan wie zijn verbruik spreidt.

Als je een digitale meter hebt, zie je op mijnfluvius.be hoeveel energie je wanneer verbruikt. Zo kan je je piekverbruik onder controle houden door gespreid doorheen de dag energie te gebruiken.



Wat te doen bij een verhuis?

Vul 2 energieovernamedocumenten in: eentje voor de woonst die je verlaat en eentje voor de woonst waar je intrekt.

Bezorg deze documenten aan je energieleverancier.



Je vindt een goed overnamedocument op deze website: www.vlaanderen.be/energiecontracten-en-verhuis



STAP 2 - HEB JE RECHT OP HET SOCIAAL TARIEF?

Sommige personen en gezinnen hebben recht op een **verlaagde elektriciteits- en aardgasprijs**. Dit wordt het **sociaal tarief** genoemd. Iedereen binnen het sociaal tarief betaalt dezelfde prijs voor energie, ongeacht waar je woont in België en bij welke energieleverancier of netbeheerder je bent.

Om na te gaan of je recht hebt op het sociaal tarief kan je online een vragenlijst invullen. Jouw mutualiteit kan je hierbij helpen. economie.fgov.be/nl/themas/energie



Als je recht hebt op het sociaal tarief, kan je ook gratis een energiescan van jouw woning laten doen. Zo leer je waar je eventueel energie kan besparen.

Meer info vind je op www.mijnenergiehuis.be



STAP 3 – HEB JE EEN GOED ENERGIECONTRACT?

Doe de online V-test (vtest.vreg.be). Gebruik de gegevens over je jaarverbruik die je bij Fluvius kan opvragen



De V-test geeft je een overzicht van alle energieleveranciers en **hoeveel je ongeveer per jaar zou betalen** voor elk contract.

STAP 4 – HEB JE RECHT OP EXTRA TOELAGES?

IK HEB SOCIAAL TARIEF. WELKE TOELAGES ZIJN ER?

- ▶ Een verwarmingstoelage via het Sociaal Verwarmingsfonds. Het fonds komt enkel tussen in je factuur voor brandstoffen zoals huisbrandolie (mazout), verwarmingspetroleum en propaangas. Niet voor elektrische verwarming of aardgas.

Lees hier meer: www.verwarmingsfonds.be



- ▶ Een kortingsbon voor de **aankoop of huur** van een energiezuinige koelkast, wasmachine, diepvriezer of droogkast. Vraag eerst online de kortingsbon aan bij netbeheerder Fluvius.

IK HEB GEEN SOCIAAL TARIEF. WELKE TOELAGES ZIJN ER?

Onder bepaalde voorwaarden kan je een kortingsbon 'klein verbruik' aanvragen voor de aankoop van een energiezuinige koelkast, wasmachine, diepvriezer of droogkast.

Hier lees je meer over kortingsbonnen bij je netbeheerder:
www.fluvius.be/nl/premies



WELKE PREMIES ZIJN ER NOG?

Op www.premiezoeker.be kan je per gemeente opzoeken welke premies er allemaal zijn in functie van huren en energie.



STAP 5 - BEKIJK DE EXTRA MOGELIJKHEDEN



- ▶ Kan je jouw **factuur niet betalen**? Neem contact op met je energieleverancier om de betaal mogelijkheden te bekijken en tot een oplossing te komen.
- ▶ Lukt het **niet om een haalbaar afbetalingsplan** af te spreken? Blijf niet met je zorgen zitten: neem contact op met het OCMW of CAW.

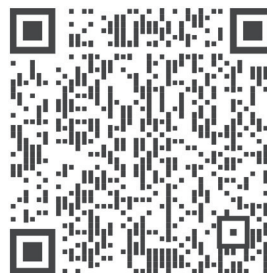
STAP 6 - EXTRA TIPS



Ken je volgende tips en websites al?

- ▶ gebruik tochtrollen;
- ▶ hang dikke gordijnen;
- ▶ plaats een energiebesparende douchekop;
- ▶ ontdooi eten in de koelkast;
- ▶ kook met het deksel op de pot

- ▶ www.fluvius.be/nl/besparen-op-energie-en-water
- ▶ mijnenergiehuis.be
- ▶ meest actuele informatie over energieverbruik:
economie.fgov.be/nl/themas/energie



Scan deze qr code om alle links uit deze brochure gebundeld terug te vinden.



Deze folder is ontwikkeld door BIZ regio Antwerpen en CAW Antwerpen
© december 2023

